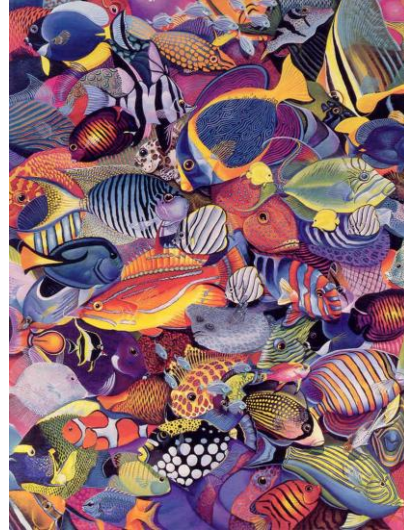


# The introduction part (2)

Luchman Hakim,  
S.Si.,M.AgrSc.,Ph.D

Jurusan Biologi FMIPA &  
Program Pasca Sarjana  
Universitas Brawijaya



## Narasi dalam Introduction

- Setiap kalimat adalah pernyataan
- Kalimat efektif dan dapat dipakai untuk menyampaikan gagasan secara tepat
- Kesalahan kalimat akan menyebabkan kesalahan penafsiran/makna/arti kalimat

## Tipe-tipe Pernyataan (Statements)

- **Definisi**= statement yang ekuivalen.
- **Pernyataan logis**= pernyataan-pernyataan berdasarkan analisis yang logis.
- **Pernyataan Empirik**= pernyataan-pernyataan yang dibangun atas dasar kebenaran yang telah diuji



## Definisi Operasional

- **Definisi operasional** ialah suatu definisi yang didasarkan pada karakteristik yang dapat diobservasi dari apa yang sedang didefinisikan.
- Rumusan tentang ruang lingkup, ciri-ciri, karakteristik suatu konsep yang menjadi pokok pembahasan



Exploring biodiversity and climate change benefits of community-based forest management

Preet Pal Singh\*

### *2.1. Eligibility of enhancement of carbon stocks in low biomass forests to qualify as a valid sink under the Kyoto Protocol*

The Protocol defines forest and in particular the terms—afforestation, reforestation and deforestation. 'Forest' has been defined under Annex A of the draft decision on LULUCF agreed at CoP 6.5 at Bonn. A forest means "*minimum area of 0.05– 1.0 hectares with tree crown cover (or equivalent stocking level) of more than 10– 30 percent with trees with the potential to reach a minimum height of 2–5 meter at maturity in situ*".

A forest may consist either of closed forest formations where



[www.elsevier.com/locate/worlddev](http://www.elsevier.com/locate/worlddev)

*World Development* Vol. 34, No. 8, pp. 1405–1418, 2006  
© 2006 Elsevier Ltd. All rights reserved  
0305-750X/S - see front matter

doi:10.1016/j.worlddev.2005.10.011

## Globalization, Local Ecosystems, and the Rural Poor

RIMJHIM M. AGGARWAL \*

*Southern Methodist University, Dallas, TX, USA*

regimes. From an ecological perspective, globalization refers to a process of integration across space of some (not all) constituent variables of the human–ecological system. This integration happens at a different pace for different variables, and this process transforms the earlier structure of relations across space and time. Some variables, such as institutions, change much slower than other economic variables and we discuss how these become important determinants of the outcomes that emerge. Integration into the world economy may have

# Statemen logis

*Journal of Arid Environments* (2003) 54: 155–164  
doi:10.1006/jare.2001.0882



## **Creative problem solving in support of biodiversity conservation**

M. K. Seely\*†, J. Zeidler\*†, J. R. Henschel\*† & P. Barnard‡§

Managers must be able to handle program planning and implementation, monitoring and evaluation, dissemination of information to authorities as well as to the general public, and often training of junior and volunteer staff. Management education in support of the conservation of biodiversity in arid environments must provide a large proportion of problem solving skills to ensure the depth and breadth of training provided.

# Statemen logis

*Animal Biodiversity and Conservation* 30.1 (2007)

29

## **Birds and fish as bioindicators of tourist disturbance in springs in semi-arid regions in Mexico: a basis for management**

J. Palacio–Núñez, J. R. Verdú, E. Galante,  
D. Jiménez–García & G. Olmos–Oropeza

(Contreras–Balderas, 1969). Freshwater environments are especially susceptible to modifications such as overexploitation, pollution and aloctone species introduction, the main factors affecting biodiversity (Cooperrider & Noss, 1994; Curtis et al., 1998). The increasing transformation that such environments are subjected to has negative consequences for ictiofauna and riparian biodiversity in general (Mensing et al., 1998; Fu et al., 2003), as well as for local biodiversity (Angermeier &

## Statemen Empirik

- Statemen-statemen empirik, adalah statemen terpercaya yang telah diuji sebelumnya.
- Statemen tersebut adalah statement tentang “dunia nyata”, tentang pengamatan-pengamatan yang telah dilakukan atau yang bisa dilaksanakan

Contoh 1, “*Some bachelors are taller than 6 feet.*”

Adalah statemen yang benar karena kita telah mengukur tinggi dari manusia lelaki yang belum pernah menikah, dan menjumpai bahwa mereka ada dalam kisaran tinggi badan 6 kaki.





### 1.1. Latar belakang

Sebagian besar dari kita sangat ingin mengetahui masa depan manusia di planet Bumi. Hal ini antara lain tidak terlepas dari berbagai permasalahan yang saat ini muncul di permukaan. Masing-masing permasalahan tersebut saling terkait satu dengan lainnya, sehingga diperlukan pendekatan yang lebih terintegratif. Seperti apakah pendekatan integratif tersebut? Bagaimana peran pendekatan tersebut? Apakah pendekatan tersebut akan efektif dan efisien? Hal tersebut akan diuraikan dalam makalah yang berjudul.....

### 1.1. Latar belakang

Indonesia memiliki kekayaan sumber daya alam yang dikenal dunia. Kelompok musik Koes Plus di era tahun '70-an mengekspresikan kekaguman mereka akan potensi alam Tanah Air tercinta dalam lagu yang sebagian syairnya berkata '....orang bilang tanah kita tanah Surga, tongkat kayu dan batu jadi tanaman..'. Namun seiring bergeraknya waktu kondisi Sumber Daya Alam kita mengalami degradasi. Faktor.....

## BEBERAPA KESALAHAN MENDASAR

### 1. Terlalu panjang dan mengandung banyak informasi

Penulis seringkali memasukkan banyak informasi dan fakta di dalam Introduction, hanya hal-hal terkait saja yang harus ditulis/dicantumkan



DAMPAK dari Introduction yang panjang: penulis akan kehilangan "esensi" dari introduction itu sendiri



## BEBERAPA KESALAHAN MENDASAR

### 2. Informasi yang dihadirkan tidak cukup

- Penulis menganggap semua pembaca sangat memahami permasalahan yang diangkat
- Penulis tidak dan kurang menjelaskan konsep-konsep terkait
- Penulis tidak memberikan bekal latar belakang yang cukup
- Pengarang tidak mendiskusikan secara cukup hal-hal yang terkait



**JANGAN MEMBIARKAN  
PEMBACA BERJUANG  
MEMAHAMI TULISAN ANDA**

## BEBERAPA KESALAHAN MENDASAR

### 3. Apa yang dilakukan (studi) tidak jelas

Penulis menulis panjang lebar tentang hal-hal yang terkait dengan studi, tetapi tidak jelas apa yang akan dilakukan, bagaimana acara menjawab permasalahan, dan hal-hal terkait lainnya

**STATEMEN:**

- This study examines.....
- In this study.....



Penulis secara jelas harus menuliskan cakupan studi, apa dan bagaimana

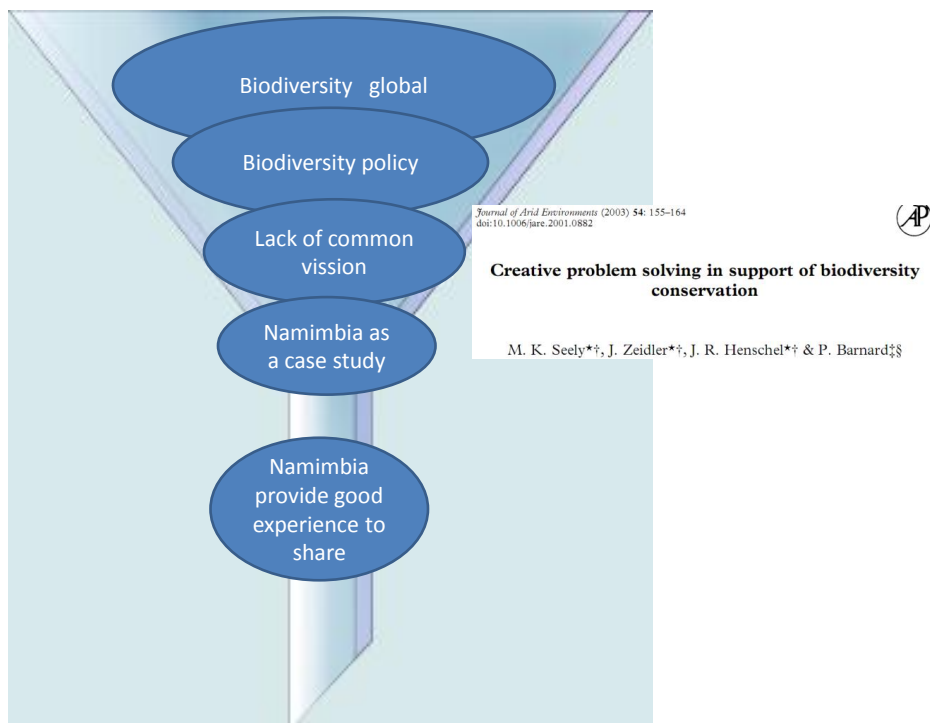
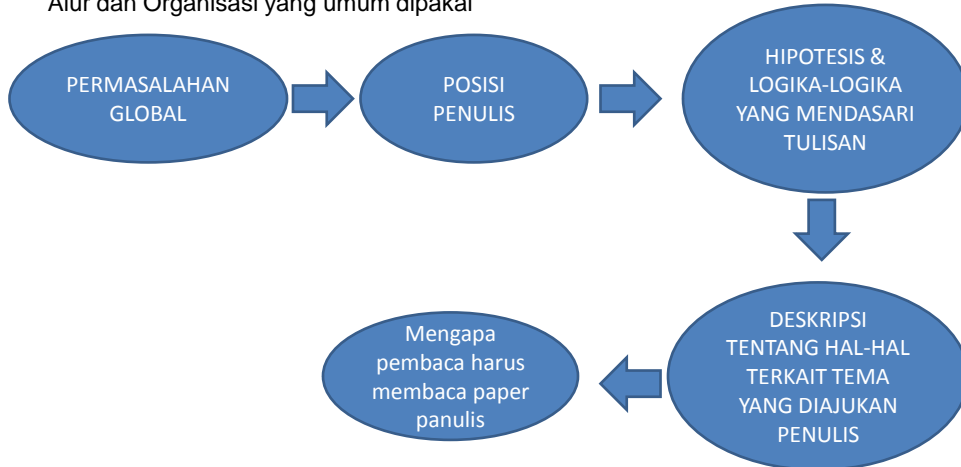




## BEBERAPA KESALAHAN MENDASAR

### 4. Struktur yang kacau dan membingungkan

Alur dan Organisasi yang umum dipakai



A funnel diagram with four blue ovals stacked vertically. The top oval contains the text 'Biodiversity as sources of medical material'. The second oval contains 'Wild animals as traditional medicines'. The third oval contains 'Canids (Canidae)'. The bottom oval, which is the narrowest part of the funnel, contains 'Global use of canids were reviewed'.

Biodiversity as sources of medical material  
Wild animals as traditional medicines  
Canids (Canidae)  
Global use of canids were reviewed

Biodivers Conserv (2010) 19:1513–1522  
DOI 10.1007/s10531-010-9805-1

---

REVIEW ARTICLE

**A Global overview of canids used in traditional medicines**

Rômulo Romeu Nóbrega Alves · Raynner Rilke Duarte Barboza ·  
Wedson Medeiros Silva Souto

A funnel diagram with four blue ovals stacked vertically. The top oval contains the text 'Hawai island's biodiversity'. The second oval contains 'History of introduction'. The third oval contains 'Pigs'. The bottom oval, which is the narrowest part of the funnel, contains 'Pigs interaction with other biota'.

Hawai island's biodiversity  
History of introduction  
Pigs  
Pigs interaction with other biota

Biodivers Conserv (2009) 18:3677–3683  
DOI 10.1007/s10531-009-9680-9

---

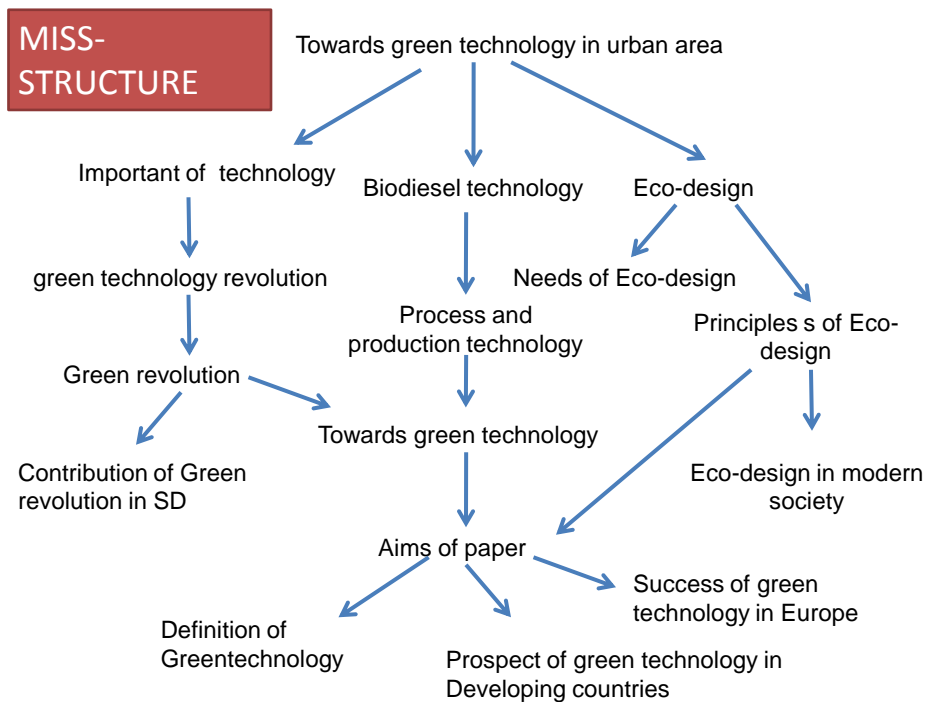
REVIEW PAPER

**Ecological impacts of feral pigs in the Hawaiian Islands**

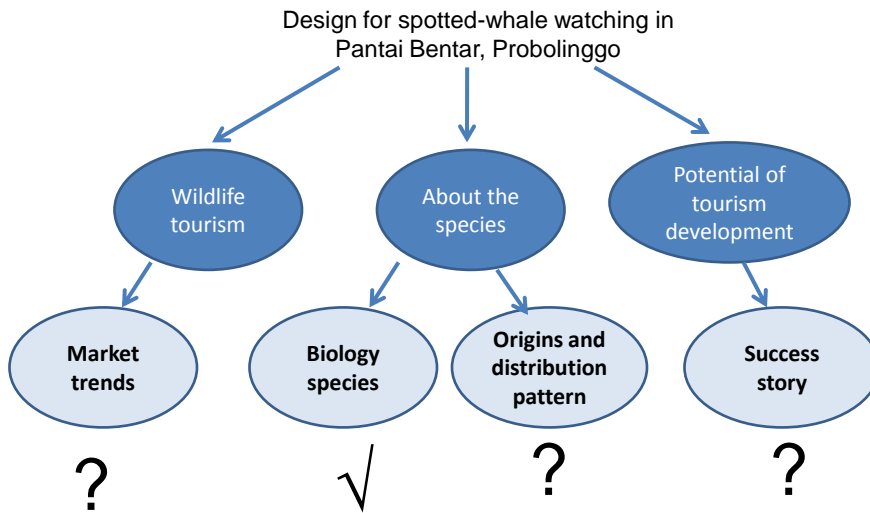
Sérgio L. G. Nogueira-Filho · Selene S. C. Nogueira · José M. V. Fragoso

## Jebakan:

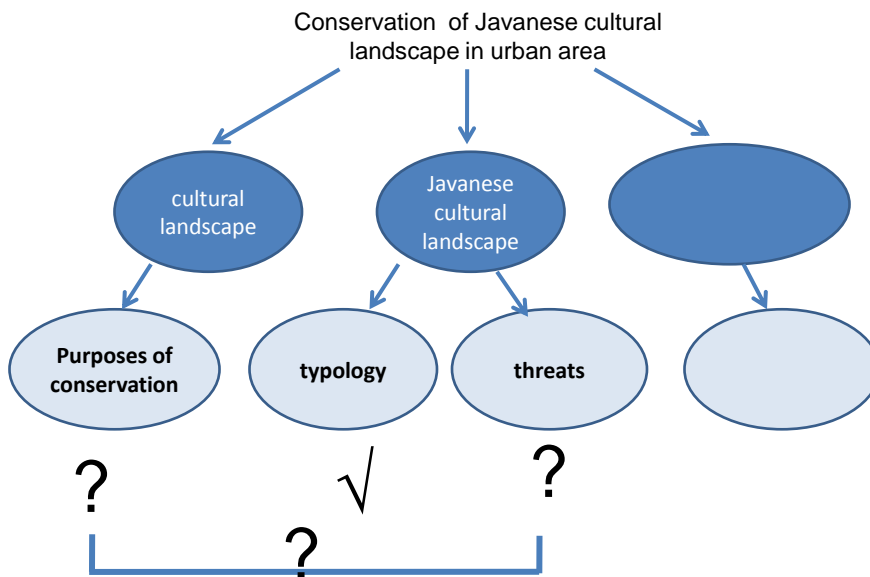
1. Menulis banyak ide.
2. Menetapkan ide, tetapi tidak mempunyai dukungan literatur.



## IDE TANPA DUKUNGAN



## IDE TANPA DUKUNGAN



## Check list

- Paragraf awal memperkenalkan topik penelitian
- Semua data dan informasi yang diambil dari sebuah sumber telah mencantumkan penulisnya
- Paragraf kedua dan selanjutnya menguraikan situasi terkini yang melatar belakangi penelitian
- Paragraf kedua dan selanjutnya mendiskusikan penelitian terdahulu dengan baik
- Konsep-konsep terkait sudah dijelaskan dengan baik
- Penulisan sudah jelas, singkat dan padat
- Tiap paragraf mempunyai kata kunci
- Paragraf isi menempatkan posisi penelitian penulis terhadap penelitian lain yang sudah dilakukan
- Paragraf akhir sudah menunjukkan tujuan dari penelitian (penulisan makalah)
- Semua referensi yang diacu relevan dan mutakhir
- Semua referensi ada dalam *References*